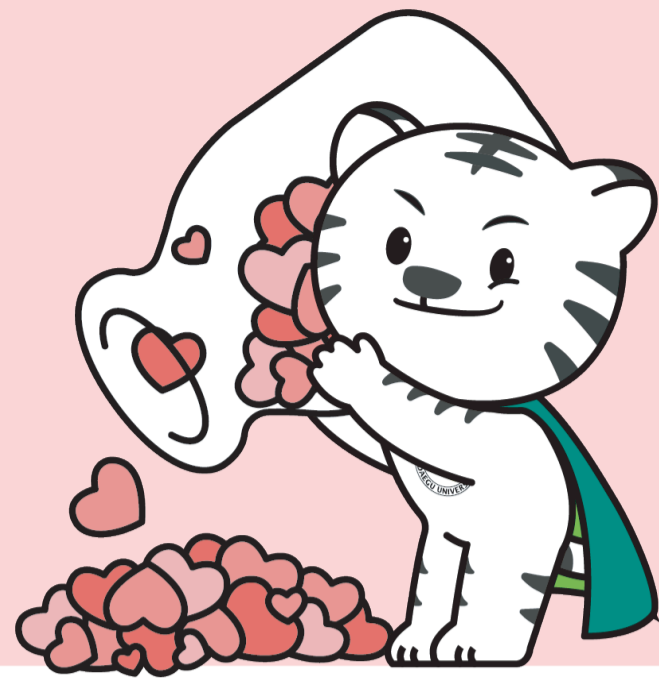


All in Care 학생상담



All in Care란?

대구대학교 학생들이 안정적이고 원활하게 대학생활과 학업을 수행할 수 있도록 학생상담 전문기관들의 종합적이고 유기적인 학생상담 운영을 지원하는 시스템입니다.

학생상담 이용대상

대구대학교 재학생

- 대학일자리플러스센터: 대구대학교 재학생 및 졸업생
- 정신건강상담센터: 만 15세 이상으로 정신의료기관의 정기적인 치료를 받고 있는 자

학생상담 기관

학생상담 기관	상담	연락처
인권센터	인권침해 상담 (성희롱·성폭력 등)	053) 850.5417
장애학생지원센터	장애학생 상담	053) 850.5202~5205
아카데미코칭센터	학사상담 (수강신청, 학점 등)	053) 850.5050 / 5854
학생생활상담센터	심리상담	053) 850.5237 / 6886
대학일자리플러스센터	진로·취업상담	053) 850.6794 / 5119
국제처	외국인 학업상담	053) 850.5696 / 5698
	외국인 비자상담	053) 850.5697
	외국인 언어별상담	053) 850.6206 / 6207
교수학습개발센터	학습코칭	053) 850.5436 / 5437
비호생활관행정실	기숙사 생활상담	053) 850.5262
정신건강상담센터	정신건강 상담	053) 850.5955 / 5956 / 5959

학생상담 신청방법

대구대학교 앱 스마트서비스 > 학생상담

대구대학교 홈페이지 "학생" 또는 "DU SERVICE" > 학생상담

학생종합정보시스템 학적·졸업 > 상담내역 / 신청 > 상담신청

